

警 防 編

職員の特殊技能・資格・免許取得状況

平成30年12月31日現在

階級 区別		消防監	司令長	司令	司令補	士長	副士長	消防士	計
		救 急 救 命 士			6	6	26	1	4
標 準 課 程		1		1	7	15	1	44	69
自 動 車 免 許	大 型 二 種								0
	大 型 一 種	1		2	7	20	1	1	32
	中 型			2	6	22	1	32	63
	普 通 二 種								0
	普 通 一 種	1		7	13	42	2	52	117
	自 動 二 輪	1		1	4	11	1	10	28
	大 型 けん引	1						2	3
アマチュア無線技師			2		1			3	
特 殊 無 線 技 師	1		7	13	33	1	7	62	
消 防 設 備 士			1					1	
危 険 物 取 扱 者			2	3	3		8	16	
アセチレンガス溶接士	1		4	7	16		2	30	
潜 水 士			6	2	11		11	30	
小型移動式クレーン 技 能 講 習	1		6	11	28	2	12	60	
玉 掛 技 能 講 習	1		5	10	27	1	10	54	
小 型 船 舶 操 縦 士			4	2	12		3	21	
毒 劇 物 取 扱 (一 般)					1			1	
特定化学物質作業主任者			4	3	6			13	
酸素欠乏硫化水素 危険作業主任者	1		1	7	12			21	
予 防 技 術 検 定	防火査察			3	5	12	1	11	32
	消防用設備等			2	1	1			4
	危険物				2	3			5

通信施設

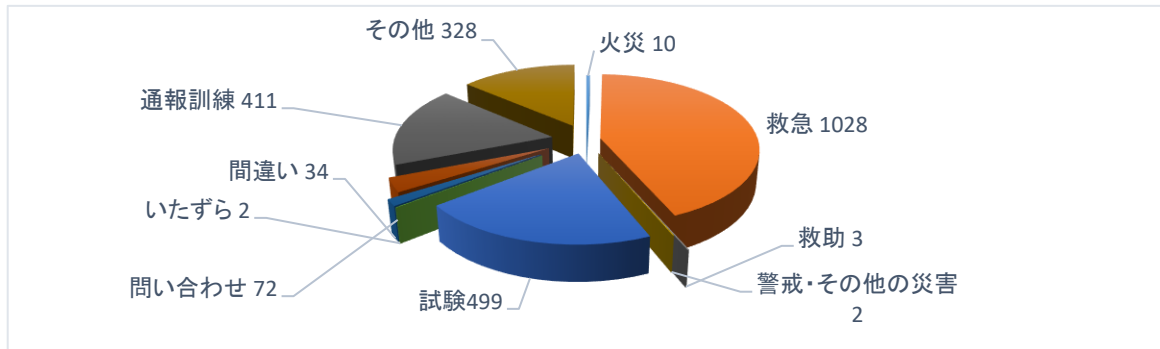
区分	署所		中央消防署			えびの消防署	計	
	消防本部(中央消防署)	指令センター	高原分遣所	野尻分遣所	須木分遣所			
通信回線	一般加入電話	3 (12回線)	1	1	1	1 (2回線)	7 (20回線)	
	VoIP内線回線	2	1	1	1	1	6	
	FAX回線	加入回線に含まれ ダイヤルイン	1	1	1	1	4	
	自動車電話	5	2	2	2	2	13	
	I N S 119 (IP119)	4 (24回線)					4	
	携帯電話119	2 (8回線)					2	
	携帯119転送回線	1 (2回線)					1	
	駆込み電話回線	1	1	1	1	1	5	
	119FAX受信回線	1					1	
	HELNET回線 (自動車緊急通報)	1 (2回線)					2	
	順次指令回線	1 (2回線)					2	
	市民案内	1					1	
	指令台用加入回線	1 (2回線)					2	
	専用電話	1					1	
	指令回線 (QT-NET)	1	1		1	1	4	
	統合型発信地 回線	2					2	
車両動態通信回線 (FOMA)	1					1		
無線	基地局 (固定)	1	1		1	1	4	
	アナログ	移動局	5 W					0
			10W					0
	デジタル	携帯局	1 W	6	2	2	3	13
			5 W	2				2
	デジタル	移動局	5 W	11	3	3	3	24
携帯局		1 W	27	3	3	3	40	

※ 防災直通電話(指令センター) 4・道路公団直通電話(指令センター) 1・加久藤トンネル直通電話 (指令センター) 1
道路公団専用線 1 ・ にししょうかくとう基地局10W (加久藤トンネル入口)

119受信状況(固定119)

119番受信状況(固定119)(平成30年1月1日～12月31日)

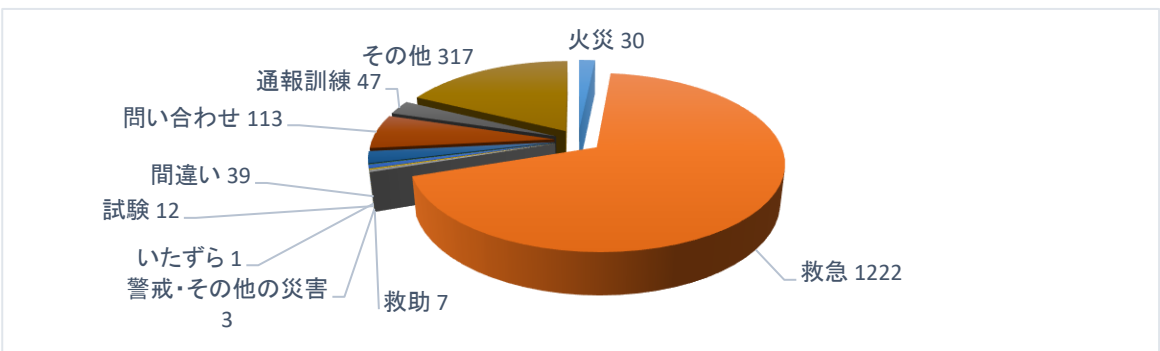
種別	1月	2月	3月	4月	5月	6月	7月	8月	9月	10月	11月	12月	合計
火災	1	5	1				1	1			1		10
救急	117	93	98	58	62	72	100	90	85	88	86	79	1028
救助	2		1										3
警戒・その他の災害							1				1		2
試験	31	45	91	62	39	38	39	33	42	22	26	31	499
いたづら					1				1				2
間違い	1	2	2	3	3	2	2	2	4	3	5	5	34
問い合わせ	10	8	6	5	3	5	6	7	6	5	4	7	72
通報訓練	35	24	44	15	22	23	24	12	46	50	57	59	411
その他	33	17	23	24	10	38	32	29	44	38	21	19	328
合計	230	194	266	167	140	178	205	174	228	206	201	200	2389



119受信状況(携帯119)

119番受信状況(携帯119)(平成30年1月1日～12月31日)

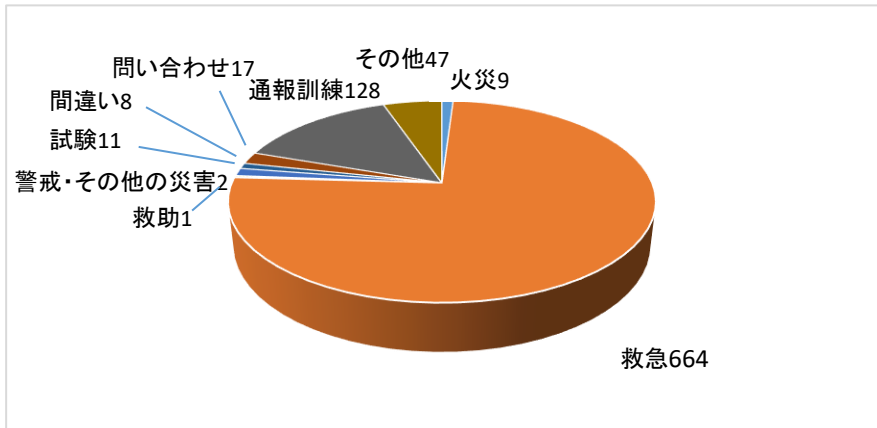
種別	1月	2月	3月	4月	5月	6月	7月	8月	9月	10月	11月	12月	合計
火災	5	6		5	1	3	2		1	3	2	2	30
救急	121	104	94	93	87	87	123	102	72	117	107	115	1222
救助		2	1		1		1				1	1	7
警戒・その他の災害	1										2		3
試験	1			1	1	2		5	2				12
いたづら					1								1
間違い	2	6	6	3	3	1	2	3	2	4	2	5	39
問い合わせ	14	10	6	8	5	4	11	13	8	12	7	15	113
通報訓練	9	3	5	1	4	2	3	2		5	2	11	47
その他	32	28	20	37	25	17	33	34	32	21	20	18	317
合計	185	159	132	148	128	116	175	159	117	162	143	167	1791



119受信状況 (IP119)

119番受信状況 (IP119) (平成30年1月1日～12月31日)

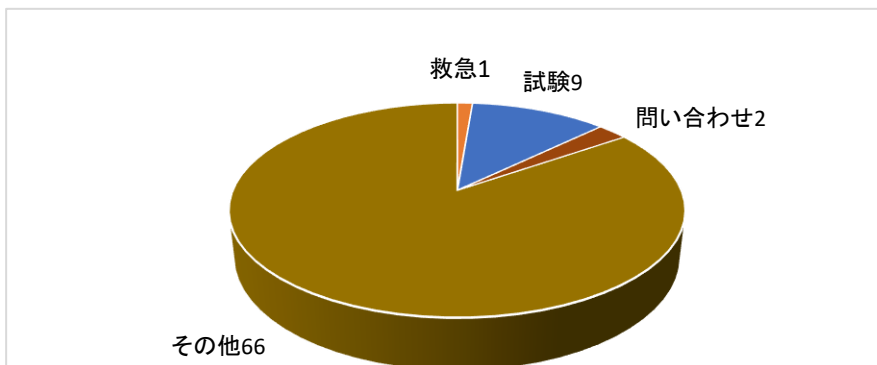
種別	1月	2月	3月	4月	5月	6月	7月	8月	9月	10月	11月	12月	合計
火災	2	3		2	1	1							9
救急	74	50	59	43	51	36	57	64	47	64	57	62	664
救助				1									1
警戒・その他の災害		1									1		2
試験				2	2	2				1	1	3	11
いたづら													0
間違い	2		2						1	1	1	1	8
問い合わせ	1	2	4		2		1	3	1	1	1	1	17
通報訓練	5	9	19	9	10	9	5	6	8	13	25	10	128
その他	6	4	5	1	3	2	4	4	3	9	5	1	47
合計	90	69	89	58	69	50	67	77	60	89	91	78	887



119受信状況 (その他)

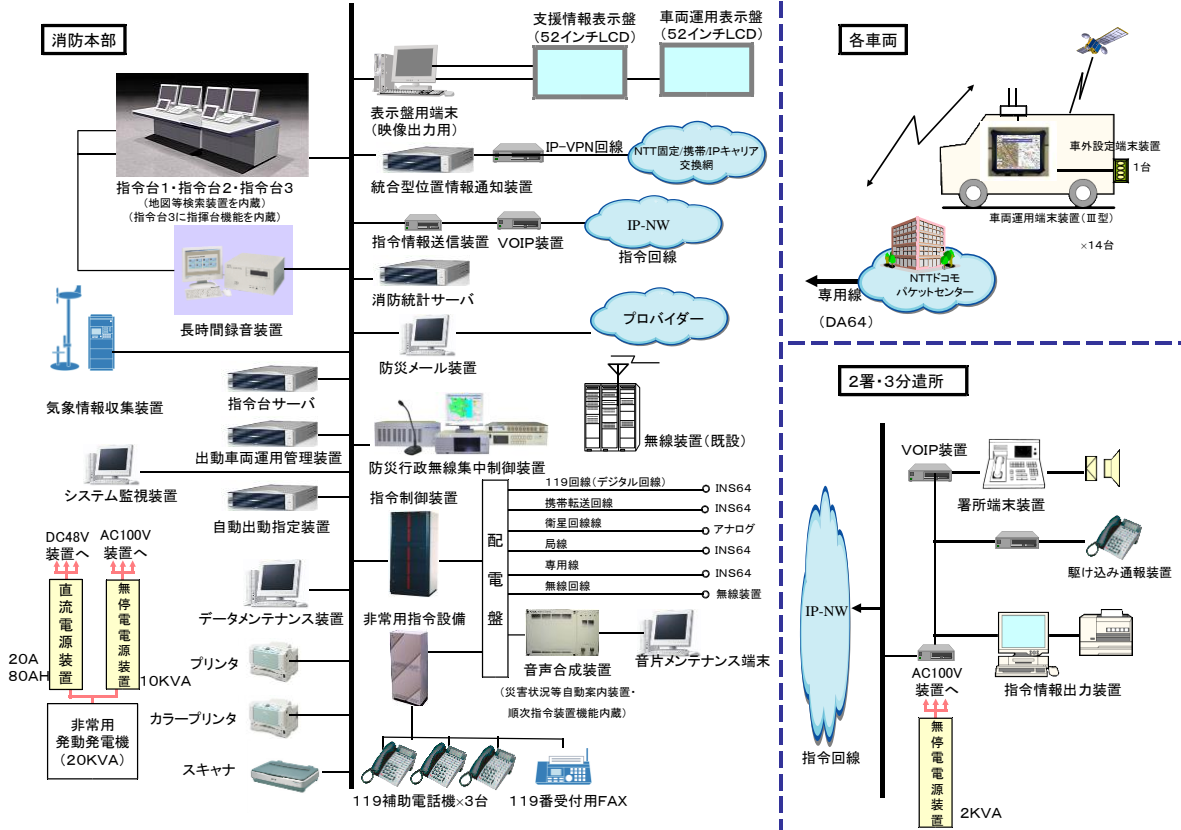
119番受信状況 (その他119) (平成30年1月1日～12月31日)

種別	1月	2月	3月	4月	5月	6月	7月	8月	9月	10月	11月	12月	合計
火災													0
救急									1				1
救助													0
警戒・その他の災害													0
試験	1		2		2		2		2				9
いたづら													0
間違い													0
問い合わせ	2												2
通報訓練													0
その他	3	7		1	23	1		13	9	4	3	2	66
合計	6	7	2	1	25	1	2	13	12	4	3	2	78



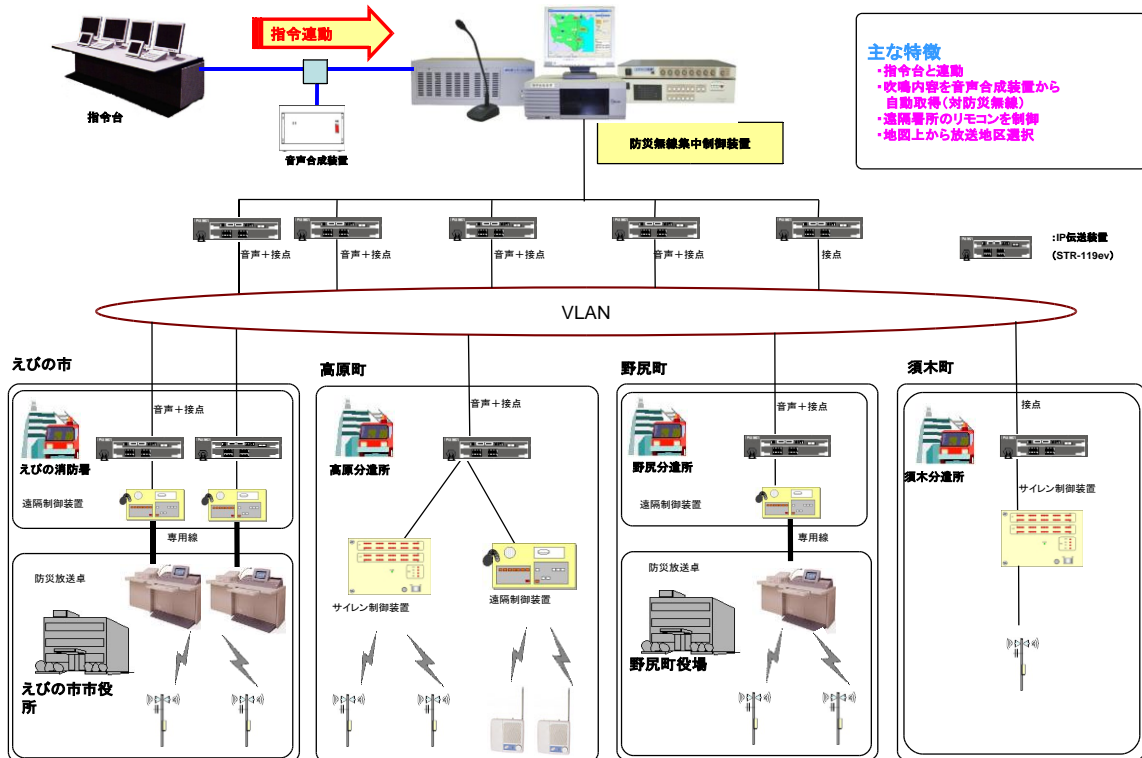
西諸広域行政組合消防本部

高機能消防指令センター システム系統図



西諸広域行政組合消防本部

防災無線集中制御装置 システム系統図



消防機器配置状況

(平成30年12月31日現在)

機器名	署(所)	本部 中央消防署	中央消防署			えびの消防署	計
			高原分遣所	野尻分遣所	須木分遣所		
空気呼吸器		16	4	5	8	12	45
空気呼吸器ボンベ		27	13	8	9	32	89
循環式酸素呼吸器		7				5	12
酸素ボンベ		32	11	10	11	27	91
耐熱服		4				2	6
救命胴衣		17	5	9	4	5	40
エアーツール		1					1
チェーンソー		8	1	1	1	1	12
救命索発射銃		1					1
救助マット		1					1
発電機		6	2	1	2	3	14
マット式救助ジャッキ		2				1	3
油圧スプレッダー		1				1	2
油圧カッター		1				1	2
バッテリー式スプレッダー			1				1
バッテリー式カッター			1				1
ガス溶断機		1					1
ウェットスーツ		24					24
レギュレーター		12					12
BCジャケット		15					15
化学防毒服		13				2	15
削岩機		1					1
マンホール救助器具		1					1
エアライン呼吸器		1					1
エアテント		2					2
救命ボート		2					2
耐刃ベスト		3					3

気象計器配置状況

機器名	署(所)	本部 中央消防署	中央消防署			えびの消防署	計
			高原分遣所	野尻分遣所	須木分遣所		
メテオログラフ							
自記風向風速計		1					1
自記雨量計		1					1
乾湿計							
最高最低寒暖計		1					1
百葉箱		1					1
自記気圧計		1					1

高度救命資機材配置状況

機器名	署(所)	本部 中央消防署	中央消防署			えびの消防署	計
			高原分遣所	野尻分遣所	須木分遣所		
高度救急処置用人形		2					2
気道管理トレーナー		2	1	1		1	5
心肺蘇生訓練用人形		15	5	4	2	3	29
全自動高圧蒸気滅菌器		1	1	1	1	1	5
観察用モニター		2	1	1	1	1	6
半自動式除細動器		2	1	1	1	2	7
パルスオキシメーター		7	3	4	4	4	22
輸液ポンプ		2	1	1	1	1	6
静脈注射訓練モデル		2				1	3
全身固定具(バキュームスプリント)		2	1	1	1		5
呼吸管理用資機材		2	1	1	1	1	6
AED		2	1	1	2	1	7
AEDトレーナー		3	1	1	1	3	9
バッグボード		4	1	2	1	2	10
バックボード		4	1	2	1	2	10

現有消防車両配備状況

(平成30年12月31日現在)

種別 所属	現有消防車両等配備状況									
	消防ポンプ自動車	水槽付消防ポンプ自動車	救助工作車	高規格救急車	救急自動車	指揮車	査察広報車	総務連絡車	多目的資機材搬送車	計
消防本部			1			1	2	2	1	7
中央消防署	1	1		2			1			5
えびの消防署	1	1		1			1		1	5
高原分遣所		1		1			1			3
野尻分遣所		1		1			1			3
須木分遣所		1		1			1			3
計	2	5	1	6	0	1	7	2	2	26

車両配備状況

(平成30年12月31日現在)

配備先	車両名	車名	種別	型式	排気量	定員	登録年月日
消防本部	指揮車	トヨタ	普通 特殊	CBA-TRH229W	2700cc	10	平成24. 3.22
	警防車	トヨタ	普通 特殊	GF-UZJ100W	4660cc	8	平成10. 3.27
	救助工作車	日野	普通 II型	モリタ KK-GX1JGEA	8000cc	6	平成16. 2.23
	多目的資機材搬送車	いすゞ	普通 2.63tクレーン付	BDG-NPS85AR	3000cc	3	平成19. 12.14
	広報車	トヨタ	小型 乗用	DBA-ZGE20G	1800cc	7	平成21. 12.24
	総務連絡車	ダイハツ	軽自動車 乗用	DBA-LA700S	650cc	4	平成30. 5.30
	予防車	ニッサン	小型 貨物	DBF-VY12	1500cc	5	平成25. 8.23
中央消防署	水槽付消防ポンプ自動車	日野	普通 II型(2t)	モリタ SDG-GD7JGAA	6400cc	5	平成28. 2.10
	消防ポンプ自動車	日野	普通 CD-1	モリタ BDG-XZU378M	4000cc	5	平成21. 10.26
	救急1号車	トヨタ	普通 高規格救急車	CBF-TRH226S	2700cc	7	平成25. 3.15
	救急2号車	トヨタ	普通 高規格救急車	CBF-TRH226S	2700cc	7	平成21. 11.27
	査察広報車	トヨタ	小型 特殊	DBA-NZE164G	1500cc	5	平成25. 12.12
えびの消防署	水槽付消防ポンプ自動車	日野	普通 II型(2t)	モリタ SDG-GX7JGAA	6400cc	5	平成27. 1. 8
	消防ポンプ自動車	日野	普通 CD-1	モリタ TKG-XZU685M	4000cc	5	平成29. 1.27
	救急車	ニッサン	普通 高規格救急車	CBF-FPWGE50改	3500cc	7	平成28. 2.19
	査察広報車	トヨタ	小型 特殊	DBA-NZE144G	1500cc	5	平成22. 12.10
	資機材搬送車	スズキ	軽自動車 貨物	EBD-DA63T	650cc	2	平成25. 6.24
高原分遣所	水槽付消防ポンプ自動車	日野	普通 II型(2t)	モリタ 2KG-GX2ABA	5120cc	5	平成30. 3.19
	救急車	ニッサン	普通 高規格救急車	CBF-FPWGE50改	3500cc	7	平成26. 2.28
	査察広報車	トヨタ	小型 特殊	DBA-NC P59G	1500cc	5	平成24. 11.22
野尻分遣所	水槽付消防ポンプ自動車	日野	普通 II型(2t)	モリタ KK-FD1JGDA	8000cc	6	平成12. 7.19
	救急車	トヨタ	普通 高規格救急車	CBF-TRH226S	2700cc	7	平成24. 10.25
	査察広報車	ダイハツ	軽自動車 特殊	EBD-S321V	650cc	4	平成26. 3.10
須木分遣所	水槽付消防ポンプ自動車	日野	普通 II型(2t)	モリタ SDG-GX7JGAA	6400cc	5	平成29. 2.20
	救急車	トヨタ	普通	CBF-TRH226S	2700cc	7	平成30. 2.16
	査察広報車	スズキ	軽自動車 特殊	EBD-DA64V	650cc	4	平成26. 3.18

消防職員教養研修実施状況

派遣先	研 修 課 程	20年度	21年度	22年度	23年度	24年度	25年度	26年度	27年度	28年度	29年度	30年度
宮崎県消防学校	初任科	4	5	6	10	6	7	4	7	6	5	2
	初級幹部幹部科	3	3	3	5	5	8	6	2	5	5	5
	中級幹部科	1		1	1	2	1		3	2	/	4
	上級幹部科	1						1		1	/	/
	警防特殊災害科	2	2	2	2		1	1	1	1	2	1
	予防査察科	2		2		2	1	1	/	1	/	2
	危険物科		2		1				1	/	/	/
	火災調査科		2		2		1		1	/	1	/
	救急科	3	3	3	8	7	6	7	4	7	5	3
	救助科	2	2	2	2	1	1		1	1	2	2
	救命士追加講習		3	1	2	2	8	2	2	4	4	5
	操法指導員科			6	6	6	6	6	6	6	6	6
消防大学校	上級幹部科										1	
	火災調査科					1	1	1	1			
	救助科					1						
	査察マネジメントコース										1	
救急救命士研修	東京	1	1	1	1	1	1	1				
	九州	1	1	1	1	1	1	1	1	1	1	1
九州地区警防実務研修会	1	1	1	1	1	1	1	1	1	1		
九州地区予防実務研修会						1	1		1	1	1	1
九州地区救急実務研修会								2	1	1	1	/
九州地区大規模災害対応実務研修会	/	/	/	/	/	/	/	/	/	/	/	1
玉掛技能講習会	1	1	1	1	1	1	2	2	2	2	2	2
小型移動クレーン運転講習会	2	2	2	1	1	2	2	2	2	2	2	2
潜水士免許講習会	1	1	1	3	3				2	2	3	3
小型船舶免許講習会	1	1	1	1	1	1	1	1	1	1	1	1
酸素欠乏硫化水素危険作業主任者	2	2	2	2	2	2	2			2	2	2
巻上げ機（ウインチ）講習会										2	2	2
第三級陸上特殊無線技士養成課程			2	2	2	2	2	2	2	2	2	5
主任無線従事者講習											2	2
病院前外傷教育プログラム（JPTEC）						3	3		13	4	2	3
多数傷病者対応標準化トレーニングコース（MCLS）								4		3	6	4
病院前脳卒中プログラム（PSLS）									1	1		
病院前妊産婦救急基礎トレーニングプログラム（BLS0）	/	/	/	/	/	/	/	/	/	/	1	2
病院前内科救急救護コース（PMAC）	/	/	/	/	/	/	/	/	1			
医療従事者のための蘇生トレーニングコース（ICLS）								3		2	2	1
病院前精神科対応トレーニングコース（PEEC）	/	/	/	/	/	/	/	/	/	/	/	2
合 計		28	32	38	52	50	56	48	57	61	62	64

消防水利状況（平成30年）

区分 市町	消火栓			防火水槽			その他の水利				
	公設	私設	計	公設 (40t以上)	公設 (40 t 未満)	計	井戸	河川	プール	濠・池	計
小林市	705	20	725	210	191	401		72	33	29	134
えびの市	339		395	57	33	90		45	15		60
高原町	245		245	106	44	150			11		11
合計	1289	20	1309	373	268	641	0	117	59	29	205

消防団組織状況（平成30年）

区分 市町	部数 (分団数)	団員		消防 ポンプ車	水槽付 ポンプ車	積載車	そ の 他
		実員数	定数				
小林市	26 (10分団)	509	532	14		11	指令車・広報車 小型ポンプ付積載車 小型ポンプ付水槽車
えびの市	33 (女性消防団員の 本部付を含む) (3分団)	338	350	8	1	23	指揮車 広報車
高原町	8	170	170	8			指令車 救助資機材搭載型車両
合計	66	1,017	1,052	30	1	34	8台

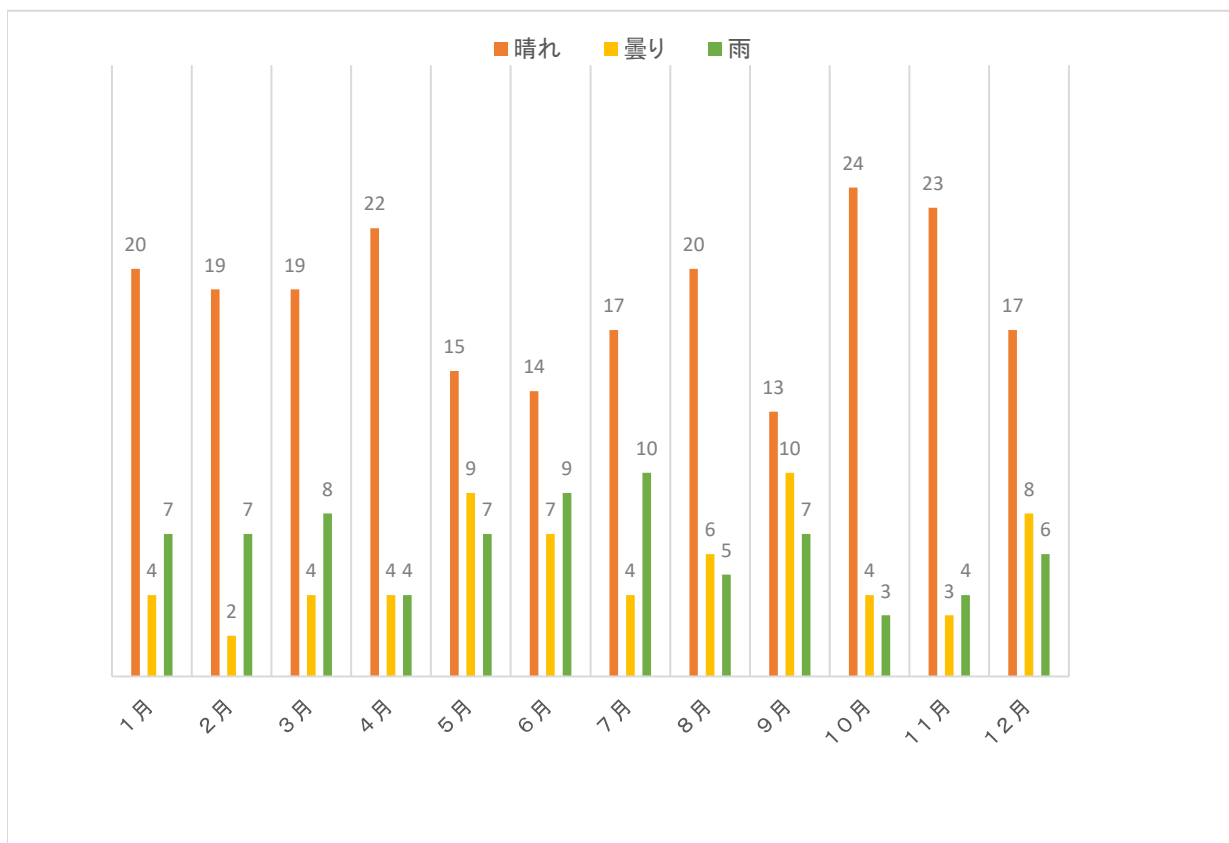
歴代消防団長・副団長（西諸広域消防発足 昭和47年以降）

	団 長		副 団 長	
小林市	小笠原 治	昭和45. 5. 1～平成元 3. 31	永友勇太郎	昭和54. 5. 1～平成元 3. 31
	永友勇太郎	平成元 4. 1～平成 5. 3. 31	平川 軍 二	昭和63. 4. 1～平成 5. 3. 31
	平川 軍 二	平成 5. 4. 1～平成13. 3. 31	野口 英 則	平成元 4. 1～平成 8. 3. 31
	浜崎 明 博	平成13. 4. 1～平成17. 3. 31	浜崎 明 博	平成 5. 4. 1～平成13. 3. 31
	川野 三 男	平成17. 4. 1～平成26. 3. 31	川野 三 男	平成 8. 4. 1～平成17. 3. 31
	芝原 靖 彦	平成26. 4. 1～現在	柚木 山 静 男	平成13. 4. 1～平成17. 3. 31
			西道 紀 一	平成18. 3. 20～平成22. 3. 31
			八重尾 輝 美	平成18. 3. 20～平成25. 3. 31
			岩松 忠	平成22. 3. 23～平成25. 3. 31
			西上 隆	平成17. 4. 1～平成26. 3. 31
			真方 国 男	平成17. 4. 1～平成27. 3. 31
			芝原 靖 彦	平成22. 3. 23～平成26. 3. 31
			市来 秀 一	平成25. 4. 1～現在
			橋口 正 一 郎	平成26. 4. 1～現在
えびの市	中間 誠	昭和47. 4. 1～昭和49. 12. 15	上村 和 敏	昭和55. 4. 1～平成元. 3. 31
	島田 国 雄	昭和49. 12. 16～平成 4. 12. 15	宮崎 輝 男	昭和58. 4. 1～平成 7. 3. 31
	山下 順 一 郎	平成 4. 12. 16～平成18. 12. 15	吉田 総 一 郎	昭和61. 4. 1～平成18. 3. 31
	遠目塚 光 治	平成18. 12. 16～平成24. 3. 31	原田 芳 和	平成 5. 4. 1～平成24. 3. 31
	原田 芳 和	平成24. 4. 1～現在	遠目塚 光 治	平成 7. 4. 1～平成18. 12. 15
			大河 平 宣 輝	平成18. 4. 1～現在
			白石 昌 彦	平成24. 4. 1～平成27. 3. 31
			稲村 喜 敏	平成27. 4. 1～現在
高原町	松本 義 盛	昭和42. 7. 1～昭和62. 6. 30	下村 重 義	昭和37. 4. 1～昭和48. 11. 15
	吉田 良 信	昭和62. 7. 1～平成 5. 3. 31	吉田 良 信	昭和30. 8. 20～昭和62. 6. 30
	辺木 園 昭	平成 5. 4. 1～平成21. 3. 31	辺木 園 昭	昭和48. 11. 16～平成 5. 3. 31
	弘田 留 助	平成21. 4. 1～現在	林 敏 美	昭和62. 7. 1～平成15. 7. 9
			弘田 留 助	平成 5. 4. 1～平成21. 3. 31
			中嶋 利 彦	平成15. 7. 10～現在
		中村 修 身	平成21. 4. 1～現在	

|

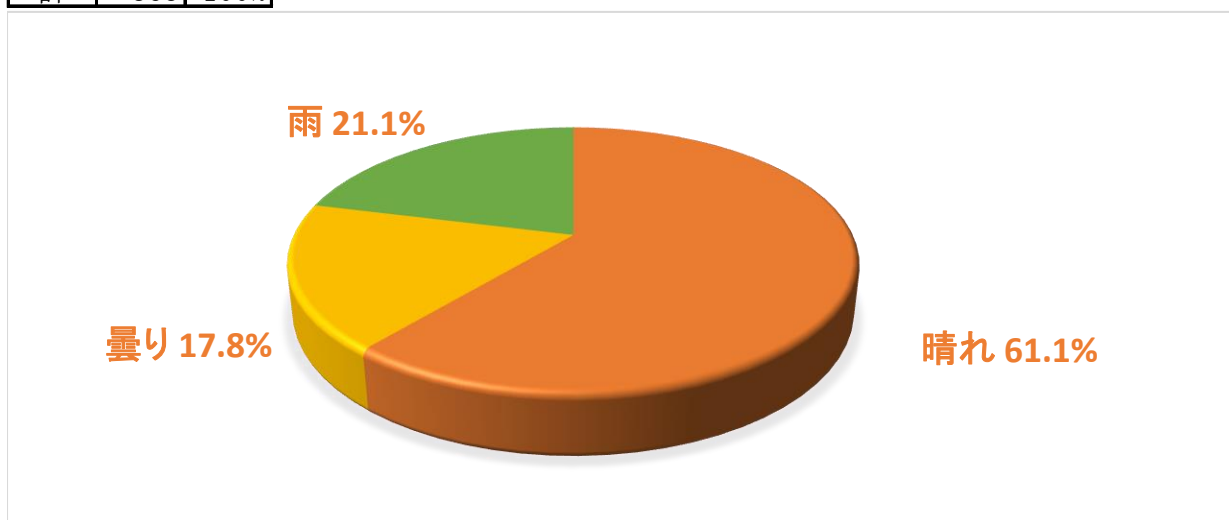
平成30年 気象状況(指令室観測)

単位:日



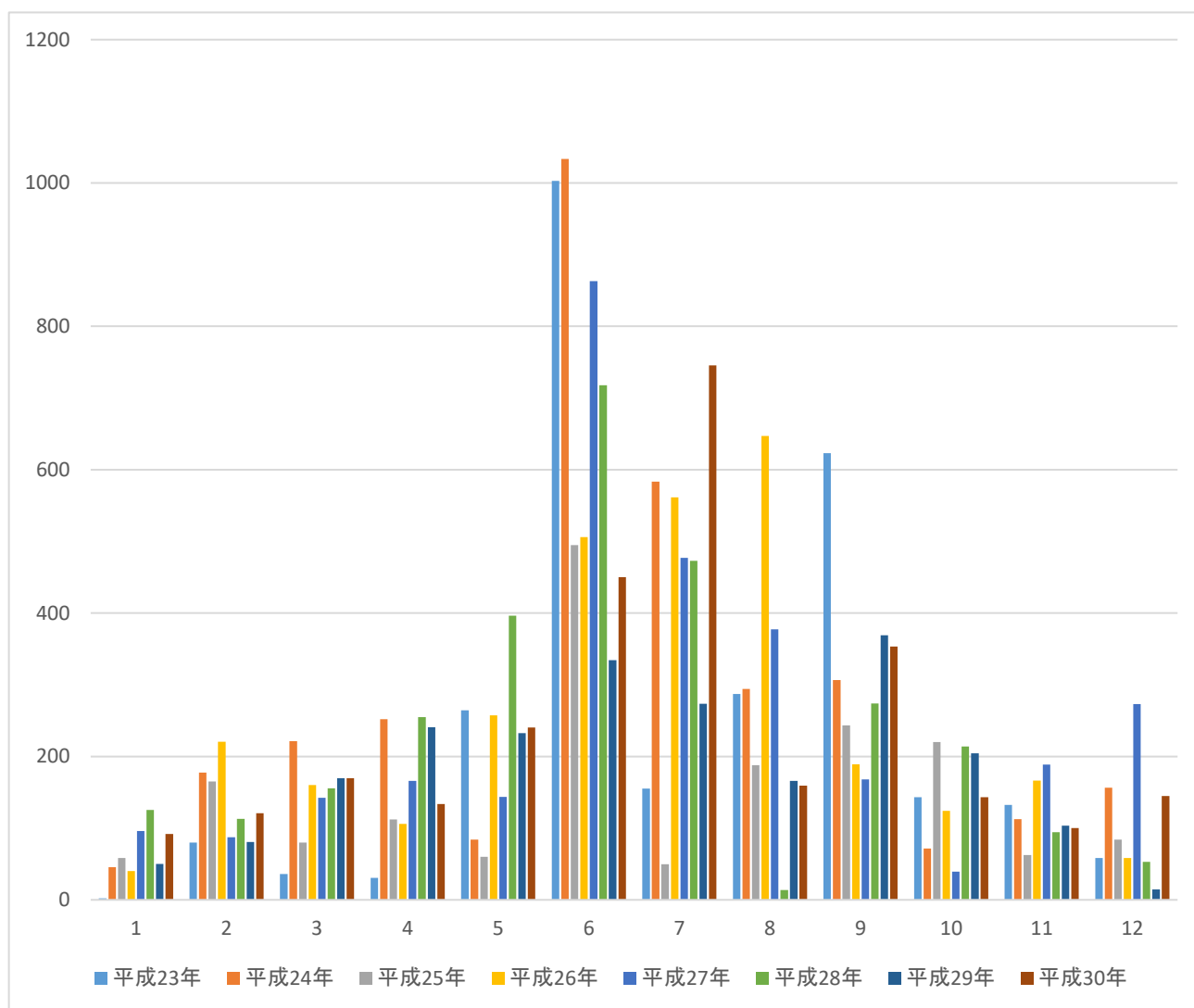
	1月	2月	3月	4月	5月	6月	7月	8月	9月	10月	11月	12月	計
晴れ	20	19	19	22	15	14	17	20	13	24	23	17	223
曇り	4	2	4	4	9	7	4	6	10	4	3	8	65
雨	7	7	8	4	7	9	10	5	7	3	4	6	77
雪													0

	一年間	%
晴れ	223	61.1%
曇り	65	17.8%
雨	77	21.1%
雪	0	0.0%
計	365	100%



月別雨量

(単位:ミリ)



	1月	2月	3月	4月	5月	6月	7月	8月	9月	10月	11月	12月	合計
平成23年	2	80	36	30.5	264.5	1003	155	287	623	143	133	58.5	2815
平成24年	45.5	178	221.5	252	84	1034	583.5	294	307	71.5	113	157	3339
平成25年	58.5	165	80	112	60	495	49.5	188	244	220	62.5	84	1818
平成26年	40	221	160	106	257.5	506	561.5	647	189	124	167	58.5	3037
平成27年	96	87.5	142.5	166	143.5	863	477	378	168	39.5	189	273	3022
平成28年	125.5	113	155.5	255	396.5	718	473	13.5	274	214	94.5	53	2886
平成29年	50	80.5	169.5	241	232.5	334.5	273.5	166	369	204.5	104	14.5	2239
平成30年	92	121	169.5	134	240.5	450.0	745.5	160	354	143.0	100	145	2853

指令室 気象観測装置よりデータ抜粋