

予 防 編

概 況

1 建築同意関係

平成26年中に事務処理した建築同意の総件数は86件で、平成25年より38件の減となっている。

工事別では新築が70件で、増築11件、改築（その他を含む。）5件の順となっている。

用途別では、令別表15項（その他の事業所）が16件と最も多くなっている。

市町別では、小林市が58件で、次にえびの市の20件、高原町の8件の順となっている。

2 防火管理者関係

消防法第8条の規定に該当する防火対象物は現在676件あり、そのうち防火管理者を選任している防火対象物は、平均73.4%の選任状況である。

また、防火対象物で選任率の高いのは、劇場・映画館及び神社等で、100%となっている一方で、共同住宅は14.3%ともっとも低い選任状況であった。

3 予防査察関係

平成26年中に実施した査察件数は480件で、このうち326件については防火管理及び消防用設備等について改善指導を行い、指示書を発送した。

また防火対象物定期点検該当対象物（自治公民館等を除く。）は、62件で、この内特例認定済対象物は、16件となっていて特例認定達成率は25.8%であった。

4 危険物関係

平成26年中の許認可申請状況は56件で前年より18件増加した。届出等は、保安監督者選任解任届をはじめ49件であった。

危険物保安監督者選任状況は、該当施設が200施設で191の施設が選任をしており、残り9施設で未選任となっている。屋内貯蔵所、地下タンク貯蔵所、一般取扱所で100%達成し、平均96%の選任率となっている。

5 火災関係

平成26年中の火災発生件数は、38件で前年と比較すると35件の減となった。損害額については、45,079千円となっている。

人的損害については、死者1名、負傷者2名となっている。

原因としては、枯れ草焼き、その他が多く、一方で出火原因が調査中・不明のものが39%と原因究明が困難な状況となっている。

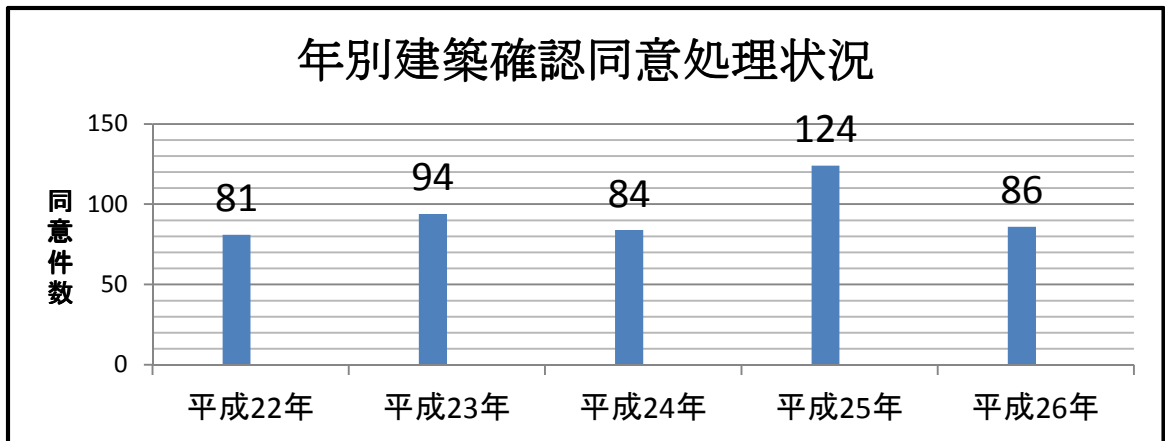
次に、火災状況としては、月別では4月と5月が6件で最も多く、次に1月と12月が5件となっている。

火災予防条例に基づく諸届出状況

関係条項	届出種別	件数
第 4 3 条	防火対象物の使用開始届出	36
第 4 4 条	熱風炉	
	多量の可燃性ガス又は蒸気を発生する炉	
	上記以外で、据付面積2平方メートル以上の炉	
	350キロワット以上の厨房設備	
	入力70キロワット以上の温風暖房機	
	ボイラー又は入力70キロワット以上の給湯湯沸設備	3
	乾燥設備	2
	サウナ設備	
	入力70キロワット以上の内燃機関によるヒートポンプ冷暖房機	
	火花を生ずる設備	
	放電加工機	
	高圧又は特別高圧の変電設備	17
	内燃機関による発電設備	10
	蓄電池設備	18
	設備容量2キロボルトアンペア以上のネオン管灯設備	
水素ガスを充てんする気球		
第45条	火災とまぎらわしい煙又は火炎を発生おそれのある行為	137
	煙火の打上げ又は仕掛け	138
	劇場等以外の建築物その他の工作物における演劇、映画その他の催物の開催	6
	水道の断水又は減水	12
	消防隊の通行その他消火活動に支障を及ぼすおそれのある道路工事	383
	露店等の開設届出書	24
第 4 5 条 の 2	通信ケーブル等の洞道、共同溝その他これらに類する地下の工作物	
(消防法第9条の3)	少量危険物及び指定可燃物の貯蔵又は取扱い	17
第 4 6 条	少量危険物及び指定可燃物の廃止	9
第 4 6 条 の 2	放射性物質、高圧ガス、液化石油ガスその他消火活動に重大な支障を生ずるおそれのある物質	42
計		854

建築確認同意処理状況

		小林市		えびの市	高原町	計	
		野尻町	須木				
1項	イ	劇場・映画館					
	ロ	集会場					
2項	イ	キャバレー					
	ロ	遊技場					
	ハ	性風俗関連店舗等					
	ニ	カラオケボックス等					
3項	イ	料理店					
	ロ	飲食店					
4項		店舗	7		2	9	
5項	イ	旅館・ホテル			1	1	
	ロ	共同住宅	2			2	
6項	イ	病院	7	1	2	10	
	ロ	福祉施設(主に入所)	2	2	1	5	
	ハ	福祉施設(主に通所)	3	1	2	7	
	ニ	幼稚園					
7項		学校	4			4	
8項		図書館・美術館					
9項	イ	蒸気浴場					
	ロ	公衆浴場					
10項		停車場	1			1	
11項		神社			1	1	
12項	イ	工場	4		2	6	
	ロ	テレビスタジオ					
13項	イ	自動車車庫	1		1	2	
	ロ	飛行機格納庫					
14項		倉庫		1	1	2	
15項		上記以外の事業所	6	2	4	4	16
16項	イ	複合用途防火対象物 (特定用途有)	4				4
	ロ	複合用途防火対象物 (特定用途無)			1		1
		一般住宅等	10		3	2	15
		計	51	7	20	8	86
			58				

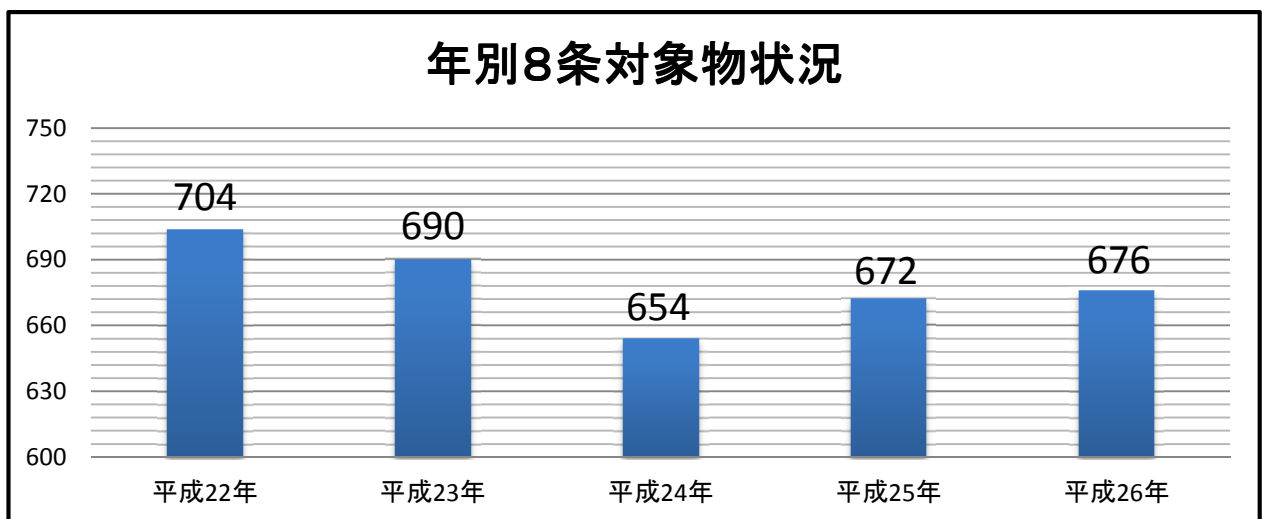


年別工事別同意件数

	新築	増築	改築・その他	計
平成22年	67	10	4	81
平成23年	87	5	2	94
平成24年	77	5	2	84
平成25年	102	12	10	124
平成26年	70	11	5	86

8条防火対象物

		小林市		えびの市	高原町	計	
		野尻	須木				
1項	イ 劇場・映画館	3				3	
	ロ 集会場	13	2	2	8	6	31
2項	イ キャバレー	1				1	
	ロ 遊技場	5	1		6		12
	ハ 性風俗関連店舗等						
	ニ カラオケボックス等	2					2
3項	イ 料理店						
	ロ 飲食店	47	2	1	16	4	70
4項	店舗	56	12		28	11	107
5項	イ 旅館・ホテル	6	1		12		19
	ロ 共同住宅	5			2		7
6項	イ 病院	11	3	1	5	1	21
	ロ 福祉施設(主に入所)	26	9	1	10	6	52
	ハ 福祉施設(主に通所)	23	6	1	11	5	46
	ニ 幼稚園	6	1		4	1	12
7項	学校	16	4	2	11	5	38
8項	図書館・美術館	3			4	1	8
9項	イ 蒸気浴場						
	ロ 公衆浴場	5	1	1			7
10項	停車場						
11項	神社	3	1	1	3	1	9
12項	イ 工場	7	2	1	6	2	18
	ロ テレビスタジオ						
13項	イ 自動車車庫						
	ロ 飛行機格納庫						
14項	倉庫						
15項	上記以外の事業所	41	24	8	39	23	135
16項	イ 複合用途防火対象物 (特定用途有)	37	4	3	27	6	77
	ロ 複合用途防火対象物 (特定用途無)				1		1
計		316	73	22	193	72	676
		411					

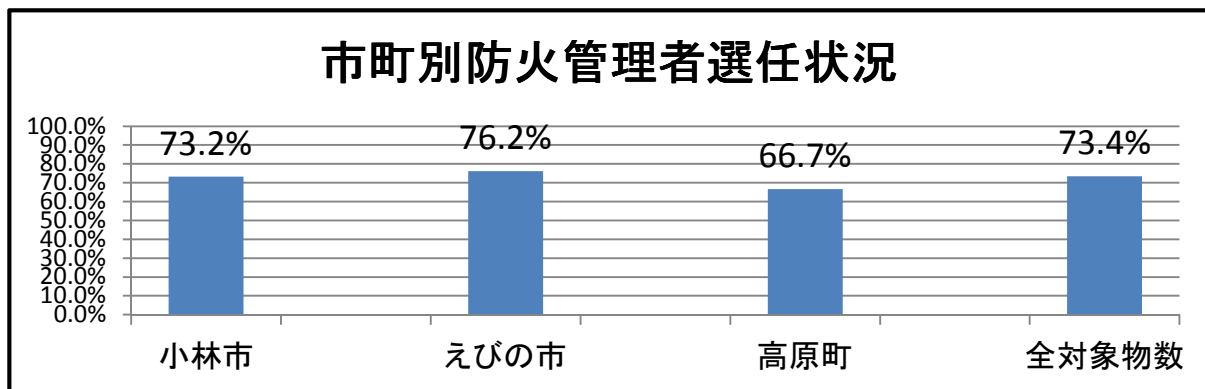


予防査察実施状況(8条防火対象物)

		小林市						えびの市		高原町		計	
		野尻町		須木		実施数	指示書 発行数	実施数	指示書 発行数	実施数	指示書 発行数	実施数	指示書 発行数
		実施数	指示書 発行数	実施数	指示書 発行数								
1項	イ 劇場・映画館	3	2									3	2
	ロ 集会場	10	9	2	1			8	5	6	5	26	20
2項	イ キャバレー	1	1									1	1
	ロ 遊技場	5	3	1	1			6	4			12	8
	ハ 性風俗関連店舗等												
	ニ カラオケボックス等	2	2									2	2
3項	イ 料理店												
	ロ 飲食店	46	44	2	2	1	1	15	11	3	3	67	61
4項	店舗	55	42	12	12			26	21	10	10	103	85
5項	イ 旅館・ホテル	6	5	1	1			9	8			16	14
	ロ 共同住宅												
6項	イ 病院	11	3	2		1		5	2	1	1	20	6
	ロ 福祉施設	25	10	9	3	1	1	9	2	6	3	50	19
	ハ 通所施設	23	9	6	3	1	1	10	2	7	2	47	17
	ニ 幼稚園	6	4	1	1			4	2	1		12	7
7項	学校	17	12	4	2	2	1	10	10	6	3	39	28
8項	図書館・美術館												
9項	イ 蒸気浴場												
	ロ 公衆浴場												
10項	停車場												
11項	神社												
12項	イ 工場	6	3	2	2	1	1	6	3	1	1	16	10
	ロ テレビスタジオ												
13項	イ 自動車車庫												
	ロ 飛行機格納庫												
14項	倉庫												
15項	上記以外の事業所												
16項	イ 複合用途防火対象物 (特定用途有)	31	19	4		3	3	21	18	6	6	65	46
	ロ 複合用途防火対象物 (特定用途無)							1				1	
計		247	168	46	28	10	8	130	88	47	34	480	326

防火管理者選任状況

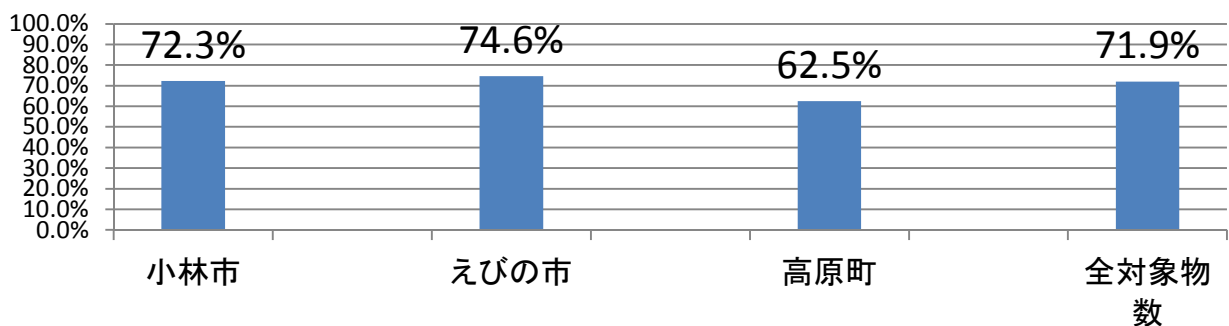
		小林市			えびの市	高原町	計	選任 達成率
		野尻町	須木					
1項	イ 劇場・映画館	3					3	100.0%
	ロ 集会場	9	2		5	6	22	71.0%
2項	イ キャバレー							
	ロ 遊技場	5	1		5		11	91.7%
	ハ 性風俗関連店舗等							
	ニ カラオケボックス等	1					1	50.0%
3項	イ 料理店							
	ロ 飲食店	30	2	1	16	4	53	75.7%
4項	店舗	41	9		24	9	83	77.6%
5項	イ 旅館・ホテル	6	1		10		17	89.5%
	ロ 共同住宅	1					1	14.3%
6項	イ 病院	11	2		5	1	19	90.5%
	ロ 福祉施設(主に入所)	21	8	1	9	6	45	86.5%
	ハ 福祉施設(主に通所)	21	6	1	9	4	41	89.1%
	ニ 幼稚園	4	1		4	1	10	83.3%
7項	学校	13	4	2	9	3	31	81.6%
8項	図書館・美術館	2			3	1	6	75.0%
9項	イ 蒸気浴場							
	ロ 公衆浴場	4	1				5	71.4%
10項	停車場							
11項	神社	3	1	1	3	1	9	100.0%
12項	イ 工場	4	2	1	5	1	13	72.2%
	ロ テレビスタジオ							
13項	イ 自動車車庫							
	ロ 飛行機格納庫							
14項	倉庫							
15項	上記以外の事業所	26	9	5	15	7	62	45.9%
16項	イ 複合用途防火対象物 (特定用途有)	28	4	3	24	4	63	81.8%
	ロ 複合用途防火対象物 (特定用途無)				1		1	100.0%
計		233	53	15	147	48	496	
		301						
選任達成率		73.2%			76.2%	66.7%		73.4%



消防計画作成状況

		小林市			えびの市	高原町	計	作成率
		野尻町	須木					
1項	イ 劇場・映画館	3					3	100.0%
	ロ 集会場	9	2		5	5	21	67.7%
2項	イ キャバレー							
	ロ 遊技場	5	1		5		11	91.7%
	ハ 性風俗関連店舗等 ニ カラオケボックス等	1					1	50.0%
3項	イ 料理店							
	ロ 飲食店	29	2	1	15	4	51	72.9%
4項	店舗	41	9		24	8	82	76.6%
5項	イ 旅館・ホテル	6	1		8		15	78.9%
	ロ 共同住宅	1					1	14.3%
6項	イ 病院	11	2		5	1	19	90.5%
	ロ 福祉施設(主に入所)	19	8	1	9	6	43	82.7%
	ハ 福祉施設(主に通所)	21	6	1	9	4	41	89.1%
	ニ 幼稚園	4	1		4	1	10	83.3%
7項	学校	13	4	2	9	2	30	78.9%
8項	図書館・美術館	2			3	1	6	75.0%
9項	イ 蒸気浴場							
	ロ 公衆浴場	4	1				5	71.4%
10項	停車場							
11項	神社	3	1	1	3	1	9	100.0%
12項	イ 工場	4	2	1	5	1	13	72.2%
	ロ テレビスタジオ							
13項	イ 自動車車庫							
	ロ 飛行機格納庫							
14項	倉庫							
15項	上記以外の事業所	26	9	5	15	7	62	45.9%
16項	イ 複合用途防火対象物 (特定用途有)	27	4	3	24	4	62	80.5%
	ロ 複合用途防火対象物 (特定用途無)				1		1	100.0%
計		229	53	15	144	45	486	
作成率		72.3%			74.6%	62.5%		71.9%

市町別消防計画作成率



防火対象物定期点検該当対象物

		小林市			えびの市	高原町	計	
		野尻町	須木					
1項	イ	劇場・映画館	2				2	
	ロ	集会場	8		4	5	17	
2項	イ	キャバレー						
	ロ	遊技場	5		2		7	
	ハ	性風俗関連店舗等						
	ニ	カラオケボックス等						
3項	イ	料理店						
	ロ	飲食店	2				2	
4項		店舗	13		3		16	
5項	イ	旅館・ホテル	2		1		3	
6項	イ	病院	1				1	
	ロ	福祉施設(主に入所)						
	ハ	福祉施設(主に通所)						
	ニ	幼稚園						
9項	イ	蒸気浴場						
16項	イ	複合用途防火対象物 (特定用途有)	8	2	1	3	14	
計			41	2	1	13	5	62
			44					

防火対象物点検特例認定対象物

		小林市			えびの市	高原町	合計
		野尻町	須木				
1項	イ	劇場・映画館					
1項	ロ	集会場	1		2	1	4
3項	ロ	飲食店			2		2
4項		店舗	2				2
5項	イ	旅館・ホテル			2		2
6項	イ	病院					
16項	イ	複合用途防火対象物 (特定用途有)	4	2			6
計			7	2	6	1	16
			9				

消防用設備点検結果報告状況

		小林市			えびの市	高原町	計
		野尻町	須木				
1項	イ 劇場・映画館	3					3
	ロ 集会場	9	2		3	5	19
2項	イ キャバレー						
	ロ 遊技場	10			5		15
	ハ 性風俗関連店舗等						
	ニ カラオケボックス等	2					2
3項	イ 料理店						
	ロ 飲食店	18	1		3		22
4項	店舗	46	5		16	3	70
5項	イ 旅館・ホテル	6			7		13
	ロ 共同住宅	18			7		25
6項	イ 病院	18	1	1	7	1	28
	ロ 福祉施設(主に入所)	32	7	2	8	5	54
	ハ 福祉施設(主に通所)	29	5	2	11	7	54
	ニ 幼稚園	6	1		4	1	12
7項	学校	23		4	22	22	71
8項	図書館・美術館	2			2		4
9項	イ 蒸気浴場						
	ロ 公衆浴場	2				1	3
10項	停車場						
11項	神社	1			3	1	5
12項	イ 工場	31	3	1	14	4	53
	ロ テレビスタジオ						
13項	イ 自動車車庫				1		1
	ロ 飛行機格納庫						
14項	倉庫	2					2
15項	上記以外の事業所	56	12	3	12	8	91
16項	イ 複合用途防火対象物 (特定用途有)	33	4	2	20	4	63
	ロ 複合用途防火対象物 (特定用途無)	1					1
計		348	41	15	145	62	611
		404					

中高層建築物数

		3階	4階	5階	6階	7階	8階	9階以上	計	
1項	イ	劇場・映画館								
	ロ	集会場								
2項	イ	キャバレー								
	ロ	遊技場								
	ハ	性風俗関連店舗等								
	ニ	カラオケボックス等								
3項	イ	料理店								
	ロ	飲食店								
4項	店舗									
5項	イ	旅館・ホテル								
	ロ	共同住宅								
6項	イ	病院								
	ロ	福祉施設(主に入所)								
	ハ	福祉施設(主に通所)								
	ニ	幼稚園								
7項	学校									
8項	図書館・美術館									
9項	イ	蒸気浴場								
	ロ	公衆浴場								
10項	停車場									
11項	神社									
12項	イ	工場								
	ロ	テレビスタジオ								
13項	イ	自動車車庫								
	ロ	飛行機格納庫								
14項	倉庫									
15項	上記以外の事業所									
16項	イ	複合用途防火対象物(特定用途有)								
	ロ	複合用途防火対象物(特定用途無)								
計		170	51	17	5	2	1		246	
市町別	小林市		114	24	11	3	1		153	165
	須木		8	1	2				11	
	野尻町		1						1	
	えびの市		39	23	4	2	1	1		70
	高原町		8	3						11

危険物製造所等の施設数(完成検査済証交付施設)

製造所等の別 市町別	貯 蔵 所							取 扱 所					合 計
	屋 内 貯 蔵 所	屋 外 タ ン ク 貯 蔵 所	屋 内 タ ン ク 貯 蔵 所	地 下 タ ン ク 貯 蔵 所	移 動 タ ン ク 貯 蔵 所	屋 外 貯 蔵 所	小 計	給 油 取 扱 所			一 般 取 扱 所	小 計	
								営 業 用	自 家 用	セ ル フ			
小 林 市	7	32	1	23	32	3	98	30	21	7	20	78	176
え び の 市	1	17	1	13	12	1	45	18	13	1	10	42	87
高 原 町	0	8	0	3	7	1	19	8	5	0	5	18	37
合 計	8	57	2	39	51	5	162	56	39	8	35	138	300

危険物製造所等の類別設置状況

製造所等の別 類 別	貯 蔵 所							取 扱 所					合 計
	屋 内 貯 蔵 所	屋 外 タ ン ク 貯 蔵 所	屋 内 タ ン ク 貯 蔵 所	地 下 タ ン ク 貯 蔵 所	移 動 タ ン ク 貯 蔵 所	屋 外 貯 蔵 所	小 計	給 油 取 扱 所			一 般 取 扱 所	小 計	
								営 業 用	自 家 用	セ ル フ			
第 一 類													
第 二 類													
第 三 類													
第 四 類	7	57	2	39	51	5	161	56	39	8	35	138	299
第 五 類													
第 六 類													
(混 在)	1						1						2
合 計	8	57	2	39	51	5	162	56	39	8	35	138	301

危険物製造所等の状況(完成検査済証交付施設)

製造所等の別 数量	市町別	合計	貯蔵所							取扱所		
			小計	屋内貯蔵所	屋外タンク貯蔵所	屋内タンク貯蔵所	地下タンク貯蔵所	移動タンク貯蔵所	屋外貯蔵所	小計	給油取扱所	一般取扱所
5倍以下	小林市	74	63	3	16	1	13	30		11	3	8
	えびの市	35	29	1	6	1	8	12	1	6		6
	高原町	15	11		2		1	7	1	4		4
	計	124	103	4	24	2	22	49	2	21	3	18
5倍をこえ 10倍以下	小林市	21	10	1	3		3	2	1	11	4	7
	えびの市	13	8		6		2			5	4	1
	高原町	8	4		4					4	3	1
	計	42	22	1	13	0	5	2	1	20	11	9
10倍をこえ 50倍以下	小林市	36	19	3	9		5		2	17	13	4
	えびの市	14	5		2		2	1		9	7	2
	高原町	5	3		1		2			2	2	
	計	55	27	3	12	0	9	1	2	28	22	6
50倍をこえ 100倍以下	小林市	15	1		1					14	13	1
	えびの市	12	1		1					11	11	
	高原町	3	1		1					2	2	
	計	30	3	0	3	0	0	0	0	27	26	1
100倍をこえ 150倍以下	小林市	13	2				2			11	11	
	えびの市	5	0							5	4	1
	高原町	4	0							4	4	
	計	22	2	0	0	0	2	0	0	20	19	1
150倍をこえ 200倍以下	小林市	6	0							6	6	
	えびの市	8	2		2					6	6	
	高原町	1	0							1	1	
	計	15	2	0	2	0	0	0	0	13	13	0
200倍をこえ 1000倍以下	小林市	11	3		3					8	8	
	えびの市	1	1				1			0		
	高原町	1	0							1	1	
	計	13	4	0	3	0	1	0	0	9	9	0
合計	計	301	163	8	57	2	39	52	5	138	103	35

許可・承認・認可・届出状況

申請・届出 の別	許可・承認・認可等						届出等					
	設置 許可 申請	変更 許可 申請	仮 使用 承認	仮 貯蔵・ 取扱 承認	水 圧（水 張） 検査 申請	予 防規 定認 可申 請	保 安監 督者 選解 任届	予 防規 程変 更届	変 更工 事届	譲 渡引 渡	休 止届	廃 止届
計	7	20	18	0	6	5	19	2	12	5	3	8

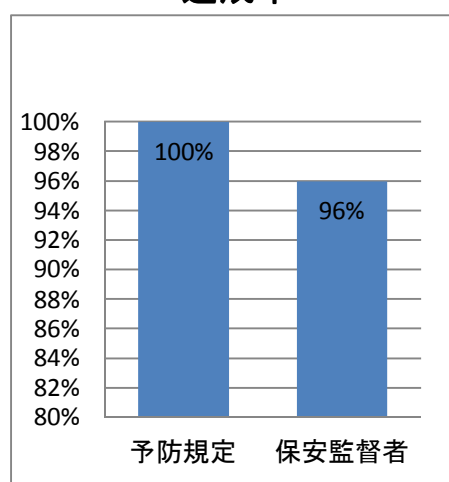
危険物保安監督者選任状況

	屋 内 貯 蔵 所	屋 外 タ ン ク 貯 蔵 所	屋 内 タ ン ク 貯 蔵 所	地 下 タ ン ク 貯 蔵 所	屋 外 貯 蔵 所	給 油 取 扱 所	一 般 取 扱 所	全 体
該 当 対 象 物	7	57	0	8	0	103	25	200
選 任 対 象 物	7	53		8		98	25	191
未 選 任 対 象 物		4				5		9
選 任 率	100%	93%		100%		95%	100%	96%

予防規程認可状況

	屋 内 貯 蔵 所	屋 外 タ ン ク 貯 蔵 所	屋 外 貯 蔵 所	給 油 取 扱 所	一 般 取 扱 所	全 体
該 当 対 象 物	0	5	0	64	5	74
認 可 済 対 象 物		5		64	5	74
未 作 成 対 象 物						
作 成 率		100%		100%	100%	100%

達成率



平成26年火災発生状況

区分 署所別	火災 件数 合計	火災の種類													死 者	負 傷 者					
		建物											林 野	車 両			船 舶	航 空 機	そ の 他		
		合 計	住 宅	共 同 住 宅	併 用 住 宅	店 舗	遊 技 場	病 院	福 祉 施 設	学 校	工 場	倉 庫								複 合 用 途	そ の 他
中央署	18	9	4			1				1	1	1		1	2	2			5	1	
えびの署	8	2	1					1											6		1
高原所	7	3	1								2				1	1			2		1
野尻所	4	2	1	1											2						
須木所	1	0																	1		
合計	38	16	7	1		1		1		1	1	3		1	5	3			14	1	2

区分 署所別	焼損面積 (m ²)			損害額 (千円)						焼 損 棟 数	り 災 世 帯 数	り 災 人 員
	建物 (床面積)	建物 (表面積)	林野 (a)	建物	建物 (内容物)	林野	車両	その他	計			
中央署	784.5	76.3	4	28,647	6,991	57	4,429		40,124	14	9	21
えびの署	77.3			2,510	83				2,593	2	1	4
高原所	96.24		0.3	1,075	101	1	70	13	1,260	4	2	12
野尻所	69	50	5.15	996	20	86			1,102	2	2	3
須木所									0			
合計	1027.04	126.3	9.45	1	7,195	144	4,499	13	45,079	22	14	40

過去5年間の火災状況

区分 年	火 災 件 数					焼 損 棟 数	罹 災 世 帯	罹 災 人 員	焼失面積	
	計	建物	林野	車両	その他				建物(m ²) (表面積含)	林野 (a)
平成22年	48	30	8	3	7	37	28	54	1,751	26
平成23年	67	39	13	3	12	81	26	73	3,625	74
平成24年	49	24	10	6	9	43	19	43	2,675	67
平成25年	73	37	17	6	13	51	23	51	3,750	135
平成26年	38	16	5	3	14	22	14	40	1,153	9

区分 年	死 者	負 傷 者	損害額 (千円)	1 日 当 り の 程 度						
				件数	建物焼 失面積 (m ²)	林野焼 失面積 (a)	建物焼 損棟数	損害額 (千円)	罹災 世帯	罹災 人員
平成22年	2	4	64,813	0.13	4.80	0.07	0.10	178	0.08	0.15
平成23年	2	3	54,074	0.18	9.93	0.20	0.22	148	0.07	0.20
平成24年	1	3	100,739	0.13	7.33	0.18	0.12	276	0.05	0.12
平成25年	6	3	132,635	0.20	10.27	0.37	0.14	363	0.06	0.14
平成26年	1	2	45,079	0.10	3.16	0.02	0.06	124	0.04	0.11

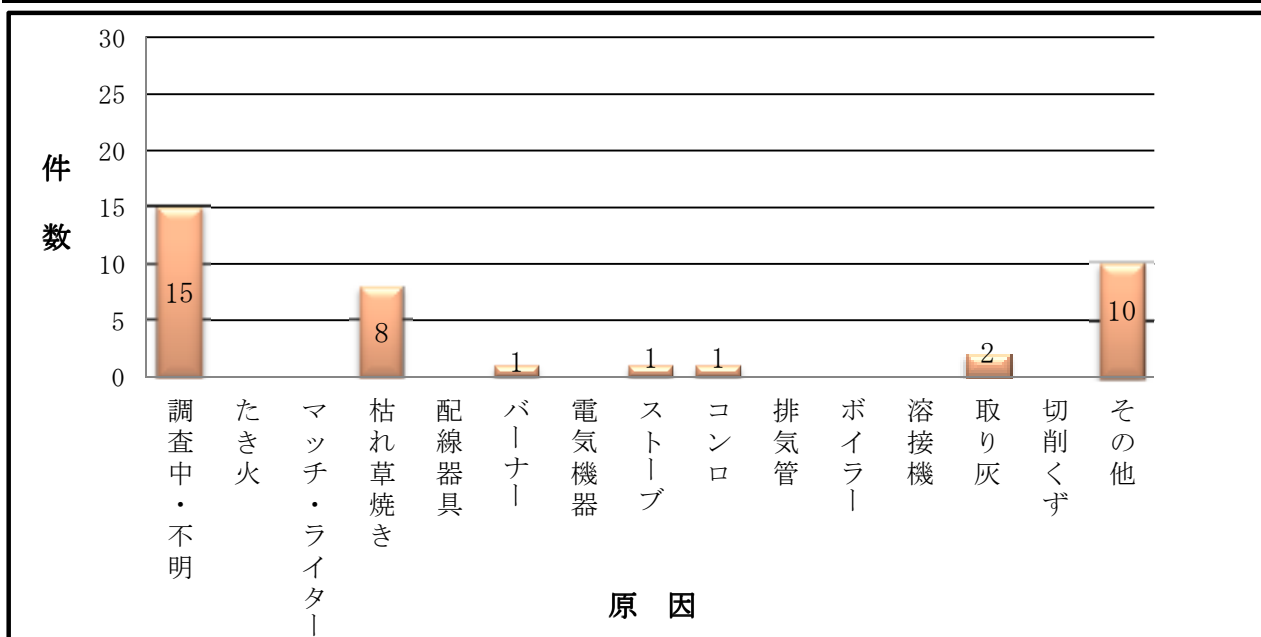
区分 年	火災1件当りの損害額(千円)	人口1人当りの損害額(千円)	出火率 (人口1万人あたりの 出火件数)
平成22年	1,350	0.849	6.3
平成23年	807	0.703	8.8
平成24年	2,056	1.320	6.4
平成25年	1,817	1.737	9.6
平成26年	1,186	0.590	5.0

過去5年間の火災状況（署所別）

区分 署所別	年 別	火災 発生 件数	火災種別				損害額（千円）					焼失面積		焼 損 棟 数	死 者	負 傷 者
			建 物	林 野	車 両	そ の 他	合 計	建 物	林 野	車 両	そ の 他	(m ²) 建 物 床	(a) 林 野			
中央 消 防 署	22	18	12	4		2	37,464	37,375	62	12	15	906	20	15	1	4
	23	37	23	7	3	4	29,225	25,501	669	3,015	40	1,681	36	41	2	2
	24	19	10	4	1	4	51,345	45,252	350	1,580	4,163	548	23	10		2
	25	33	21	5	1	6	84,497	81,060	79	1,499	1,859	1,790	59	27	3	2
	26	18	9	2	2	5	40,124	35,638	57	4,429		785	4	14	1	
え び の 消 防 署	22	6	3	1		2	754	686	12		56	15		3		
	23	10	8			2	15,404	15,404				1,043		23		
	24	11	6	3	1	1	10,712	9,106	961	370	275	543	33	11	1	
	25	16	7	6	1	2	22,762	21,475	135	1,038	114	994	26	11	2	1
	26	8	2			6	2,593	2,593				77		2		1
高 原 分 遣 所	22	13	8	2	2	1	10,295	6,746	11	2,933	605	224	4	8		
	23	5	3			2	4,367	4,217			150	469		7		
	24	12	4	2	2	4	20,910	20,180	158	390	182	644	7	12		1
	25	9	5	1	1	2	9,976	8,348	68	1,560		564	4	8		
	26	7	3	1	1	2	1,260	1,176	1	70	13	96	0	4		1
野 尻 分 遣 所	22	9	6		1	2	12,935	12,245		170	520	261		10	1	
	23	10	2	4		4	1,483	1,454	29			91	22	5		
	24	7	4	1	2		17,772	17,662	53	57		866	4	10		
	25	14	5	5	2	2	15,400	15,096	21	283		295	47	5	1	
	26	4	2	2			1,102	1,016	86			69	5	2		
須 木 分 遣 所	22	2	1	1			3,365	3,258	107			345	2	1		
	23	5	3	2			3,595	3,365	130		100	176	16	5		1
	24															
	25	1				1										
	26	1				1										
合 計	22	48	30	8	3	7	64,813	60,310	192	3,115	1,196	1,751	26	37	2	4
	23	67	39	13	3	12	54,074	49,941	828	3,015	290	3,460	74	81	2	3
	24	49	24	10	6	9	100,739	92,200	1,522	2,397	4,620	2,601	67	43	1	3
	25	73	38	17	5	13	132,635	125,979	303	4,380	1,973	3,643	136	51	6	3
	26	38	16	5	3	14	45,079	40,423	144	4,499	13	1,027	9	22	1	2

原因別状況

区分 原因別	出 火 件 数					
	合計	割合	内 訳			
			建 物	林 野	車 両	そ の 他
調 査 中 ・ 不 明	15	39%	9	1	3	2
た き 火						
マ ッ チ ・ ラ イ タ ー						
枯 れ 草 焼 き	8	21%	1	2		5
配 線 器 具						
バ ー ナ ー	1	3%	1			
電 気 機 器						
ス ト ー ブ	1	3%	1			
コ ン ロ	1	3%	1			
排 気 管						
ボ イ ラ ー						
溶 接 機						
取 り 灰	2	5%	1			1
切 削 く ず						
そ の 他	10	26%	2	2		6
計	38	100%	16	5	3	14



火災初期消火状況

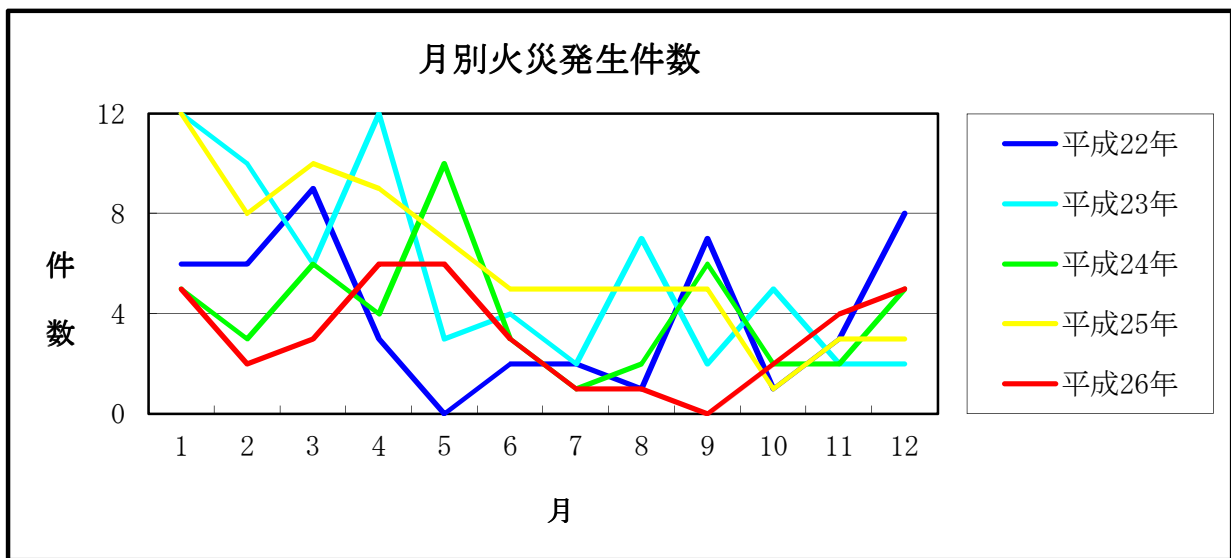
区分	初 期 消 火						初 期 消 火 器 具			
	火 災 件 数	初 期 消 火 有 り	初 期 消 火 無 し	初 期 消 火 成 功	初 期 消 火 率 %	初 期 消 火 成 功 率 %	粉 末 消 火 器	水 道 水 ・ 汲 置 水 等	寝 具 ・ 衣 類 等	そ の 他
計	38	27	11	7	71%	26%	4	12		11

火災鎮火時間等（平均時間）

区分	建物火災		林野火災		車両火災		その他の火災		全火災	
	覚 知 シ 放 水 開 始	放 水 開 始 シ 鎮 火	覚 知 シ 放 水 開 始	放 水 開 始 シ 鎮 火	覚 知 シ 放 水 開 始	放 水 開 始 シ 鎮 火	覚 知 シ 放 水 開 始	放 水 開 始 シ 鎮 火	覚 知 シ 放 水 開 始	放 水 開 始 シ 鎮 火
平均時間（分）	8.3	33.8	12.0	10.8	15.5	20	12.1	23.3	12.0	22.0

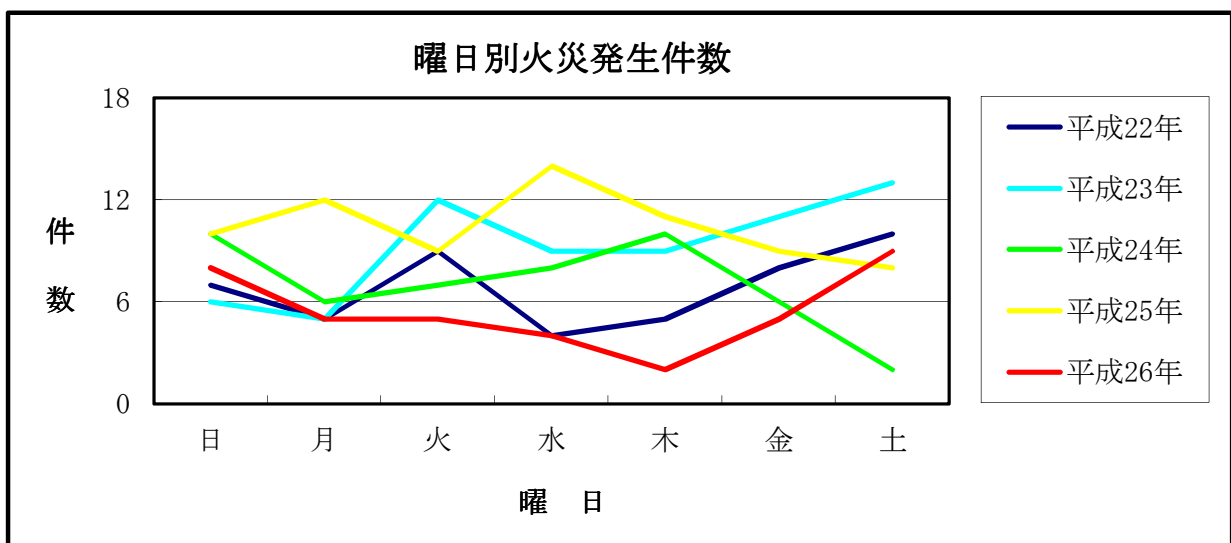
月別火災発生件数

年 \ 月	1	2	3	4	5	6	7	8	9	10	11	12	計
平成 22 年	6	6	9	3	0	2	2	1	7	1	3	8	48
平成 23 年	12	10	6	12	3	4	2	7	2	5	2	2	67
平成 24 年	5	3	6	4	10	3	1	2	6	2	2	5	49
平成 25 年	12	8	10	9	7	5	5	5	5	1	3	3	73
平成 26 年	5	2	3	6	6	3	1	1	0	2	4	5	38

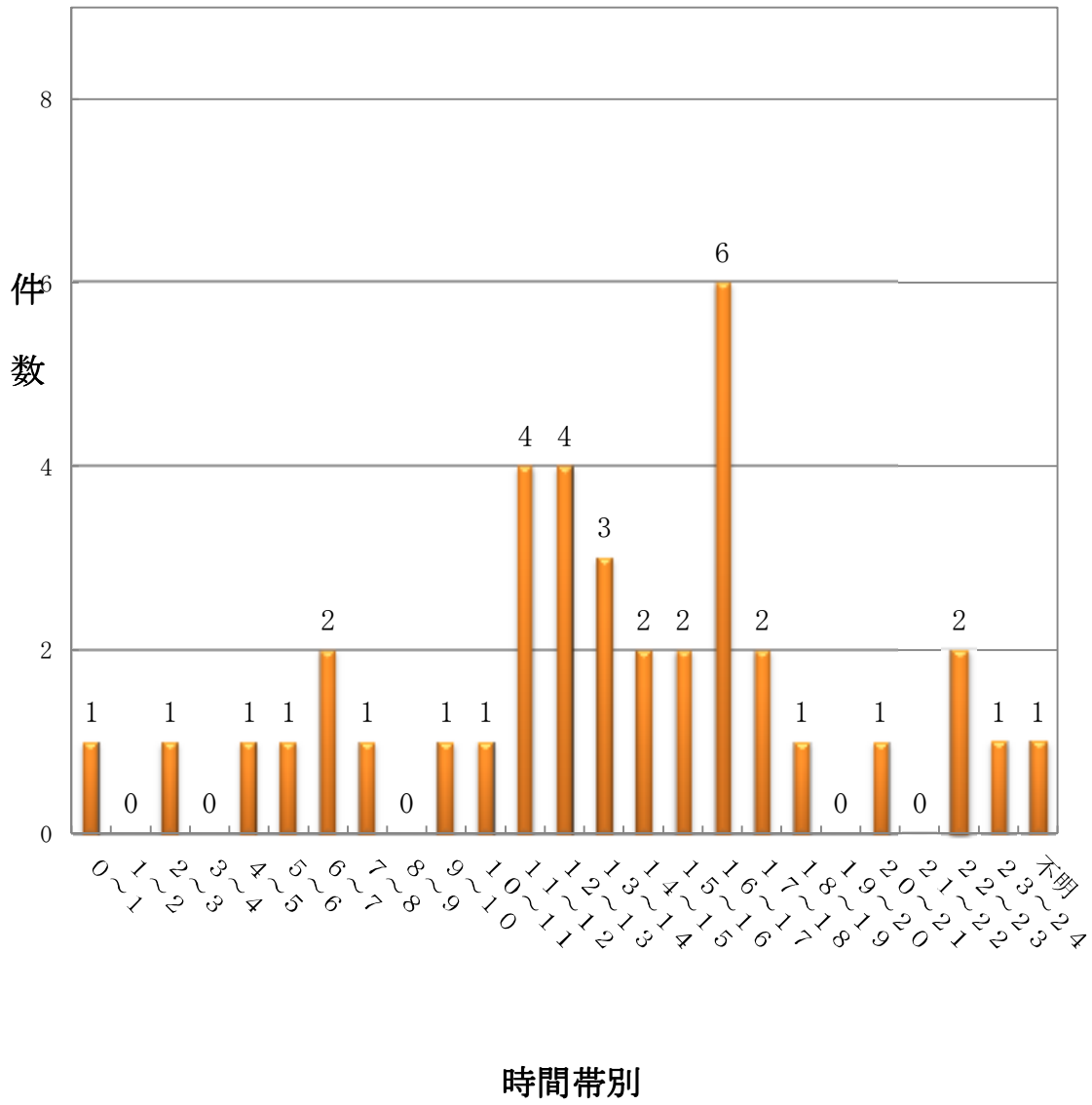


曜日別火災発生件数

年 \ 曜日	日	月	火	水	木	金	土	不明	計
平成 22 年	7	5	9	4	5	8	10		48
平成 23 年	6	5	12	9	9	11	13	2	67
平成 24 年	10	6	7	8	10	6	2		49
平成 25 年	10	12	9	14	11	9	8		73
平成 26 年	8	5	5	4	2	5	9		38



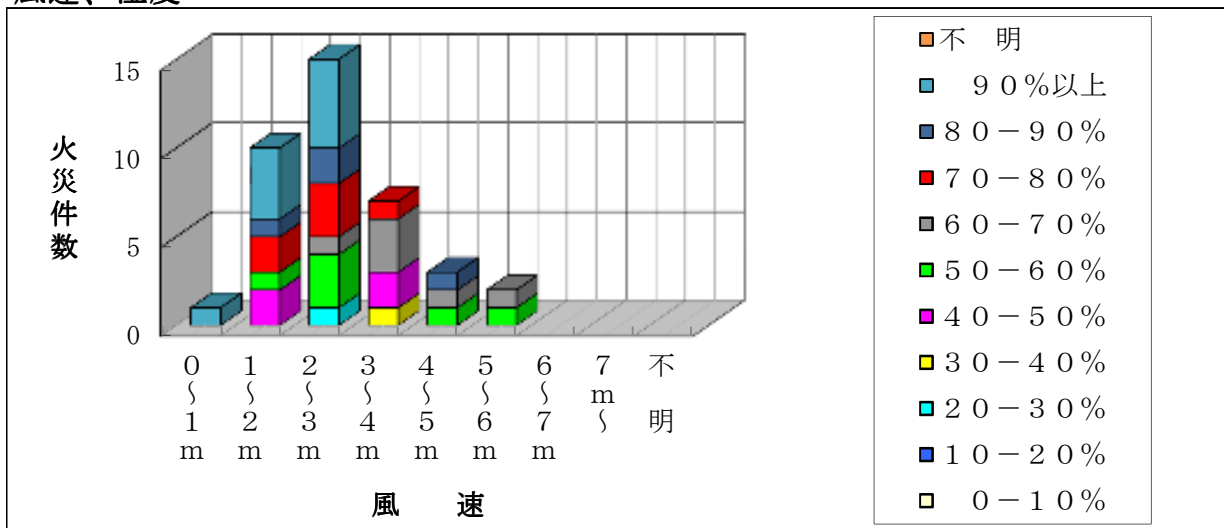
時間帯別火災発生状況



火災発生時の気象状況

湿度 \ 風速	風速									計
	0～1 m	1～2 m	2～3 m	3～4 m	4～5 m	5～6 m	6～7 m	7 m～	不 明	
0－10%										0
10－20%										0
20－30%			1							1
30－40%				1						1
40－50%		2		2						4
50－60%		1	3		1	1				6
60－70%			1	3	1	1				6
70－80%		2	3	1						6
80－90%		1	2		1					4
90%以上	1	4	5							10
不 明										0
計	1	10	15	7	3	2	0	0	0	38

風速、湿度



天気

